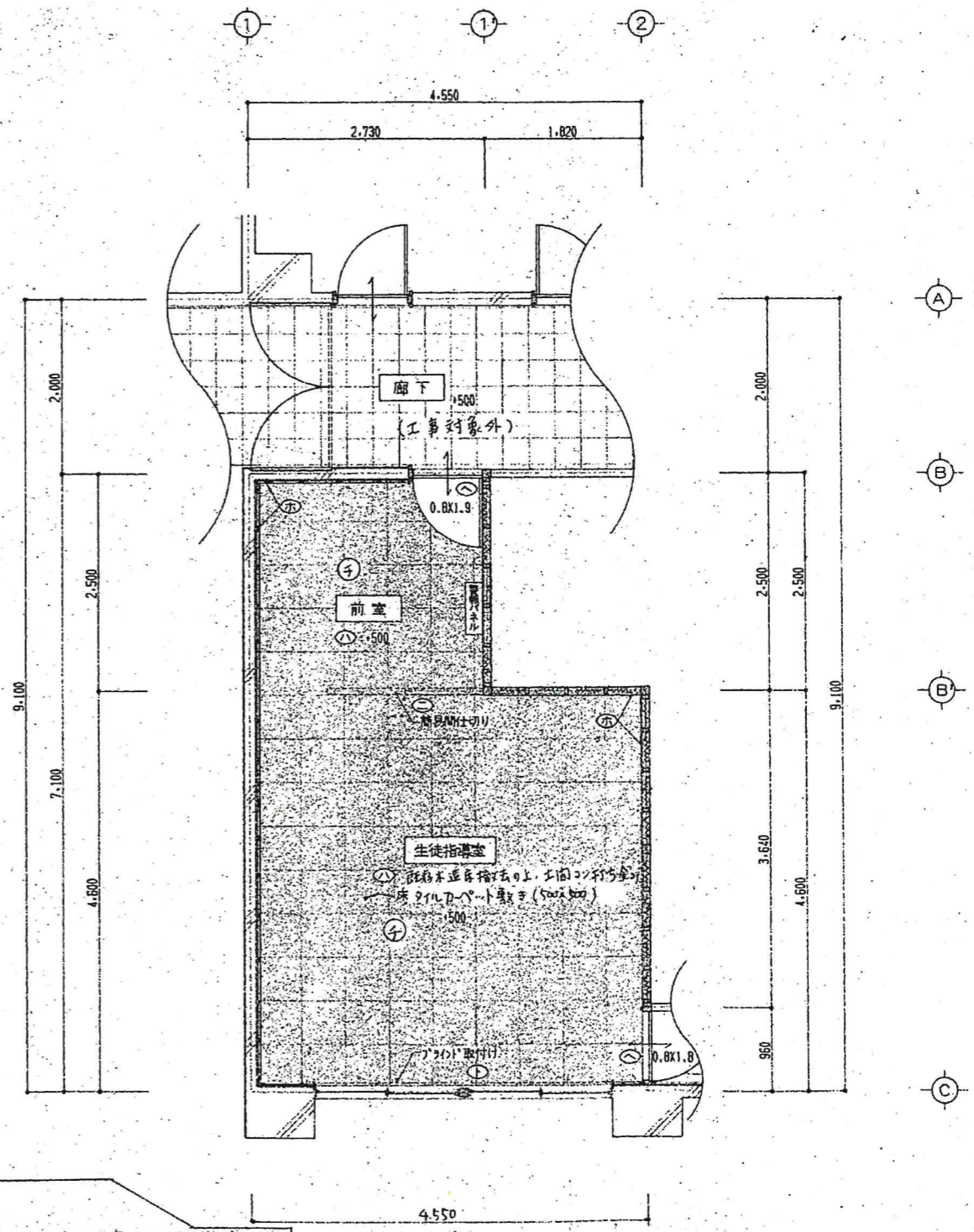


現状平面図 S=1:50

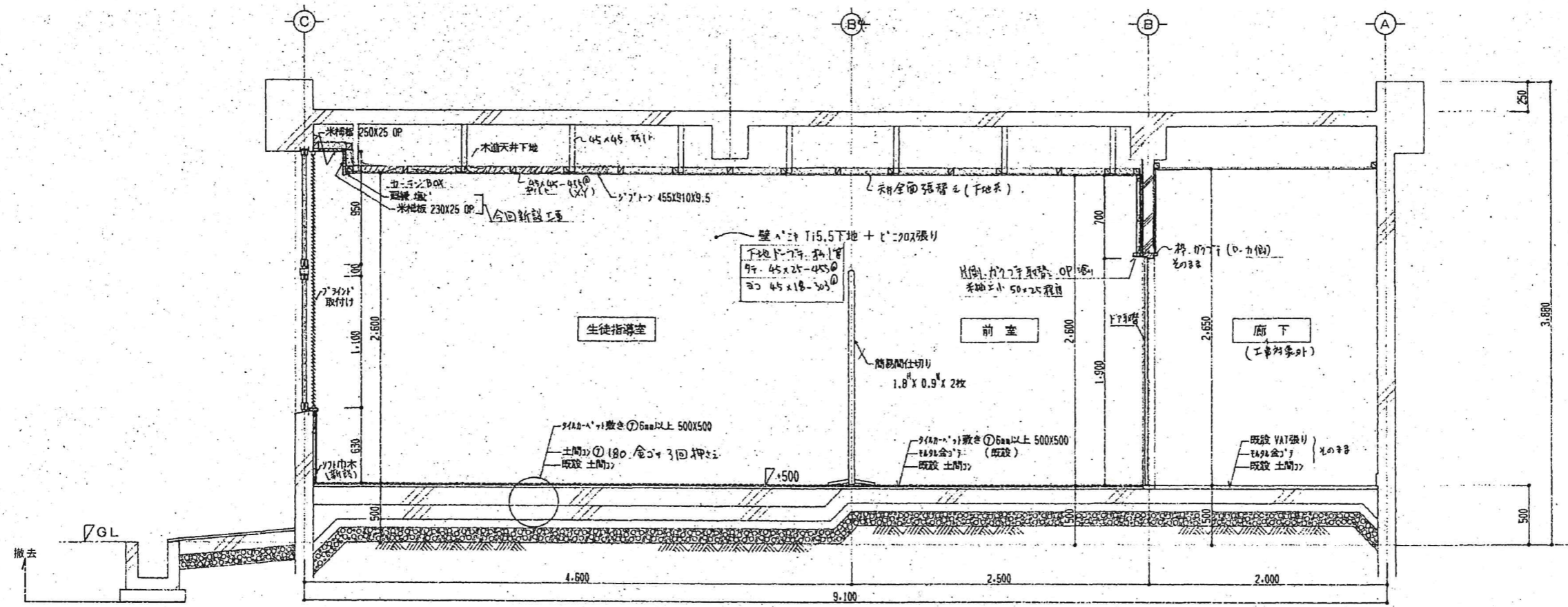
※ 特記事項 ・VAT - ビニール系アスタイル

- (変更工事内容)
- イ - 床、押入を撤去
 - ロ - 線剣、障子を撤去
 - ハ - カーペット敷き (L=6L:500(500x500)、既設床板(木下地、床の下の工材等)撤去
 - ニ - 簡易間仕切り設置
 - ホ - 壁ハッチ5.5下地+ビニール張り (既設壁仕材撤去)
 - ヘ - 出入り口ドア取替え(0.8X1.9、0.8X1.8)2ヶ所
 - ト - ドアノブ取付け
- 予 - 天井板撤去(下地)、化粧石膏ボードに全面張替

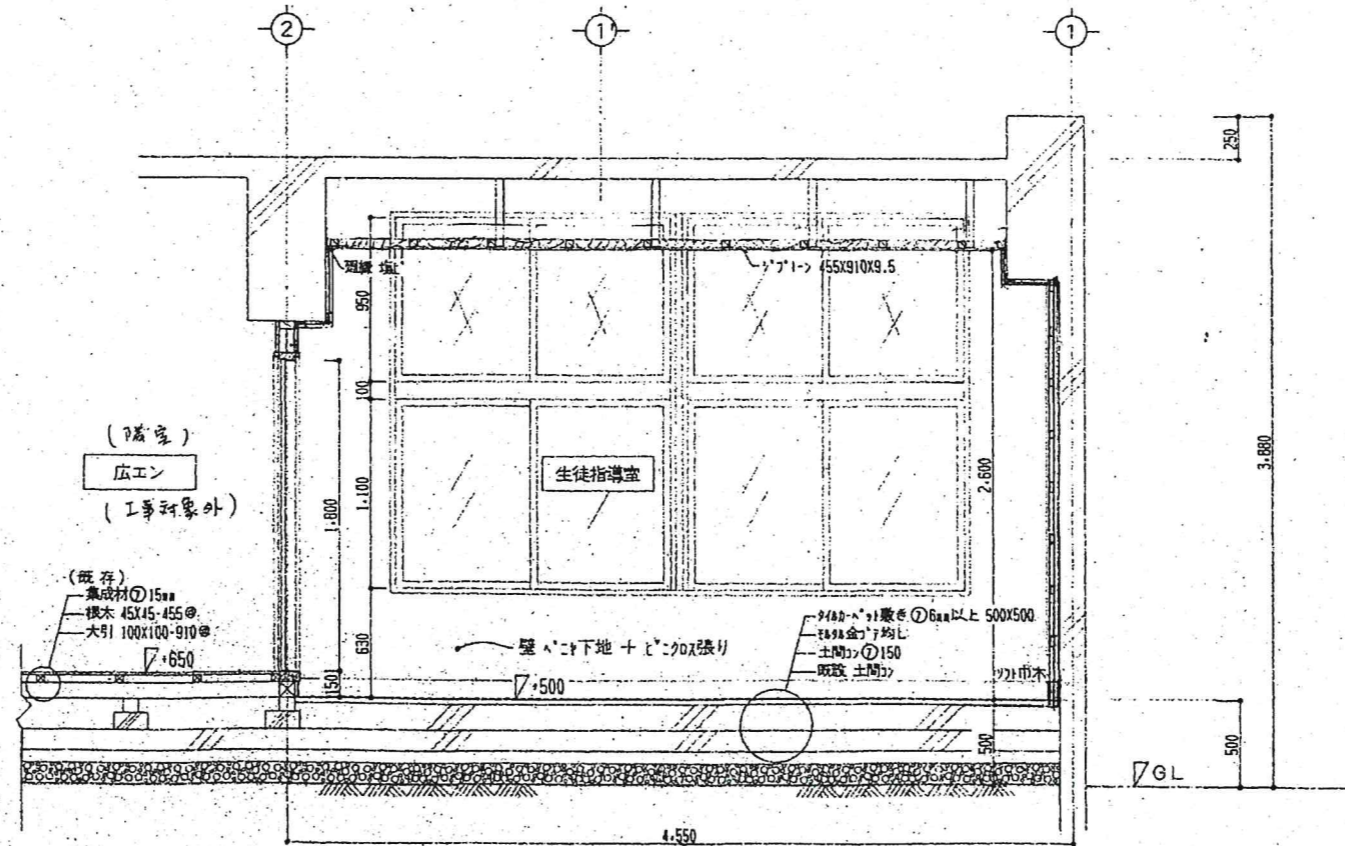


改造平面図 S=1:50

床面積 ~ 2.73 X 2.5 = 6.825 m²
 4.55 X 4.6 = 20.93 m²
 合計 27.755 m²

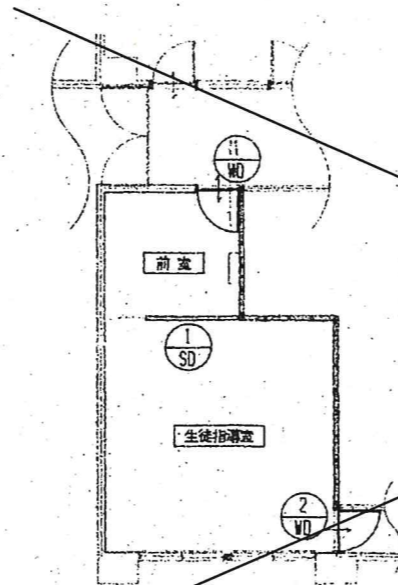
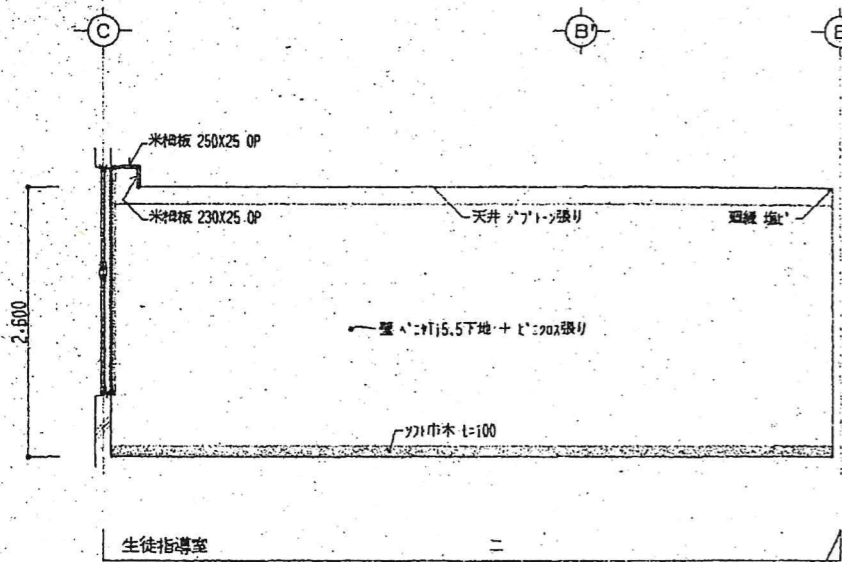
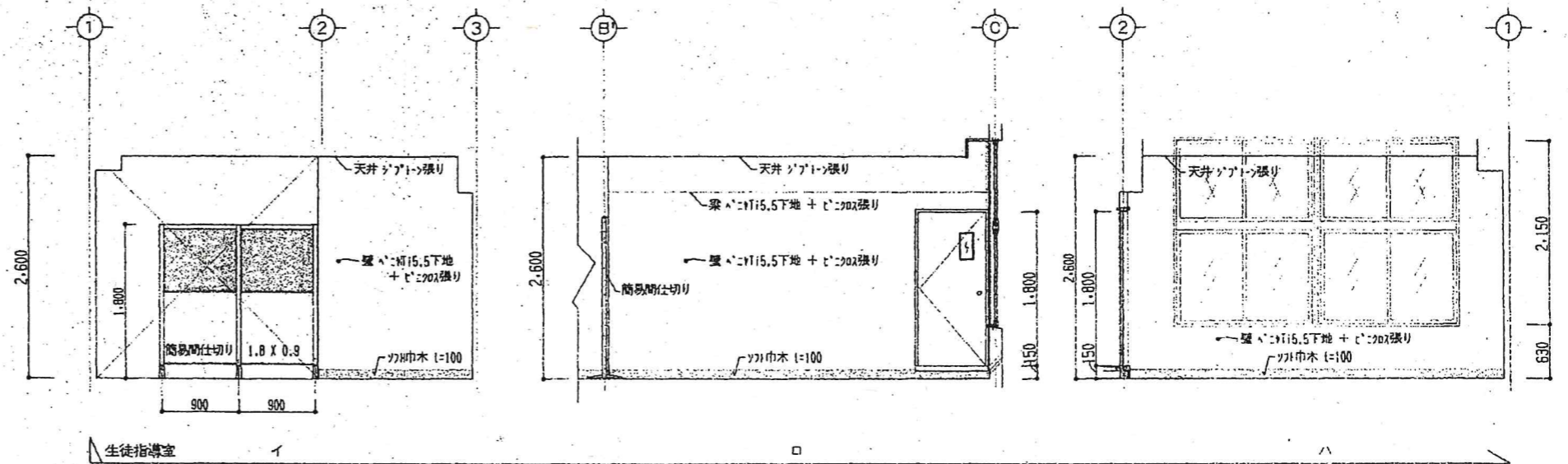
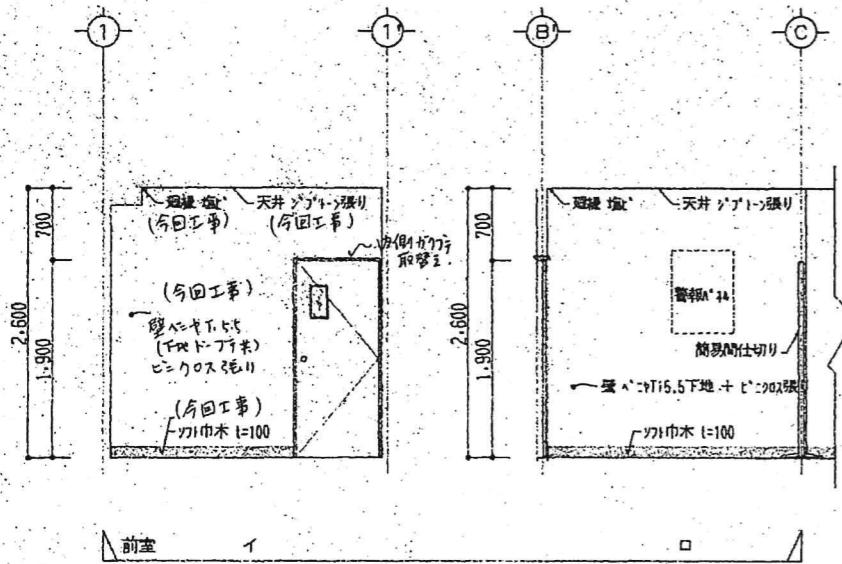


断面図 Y S=1:30



断面図 X S=1:30

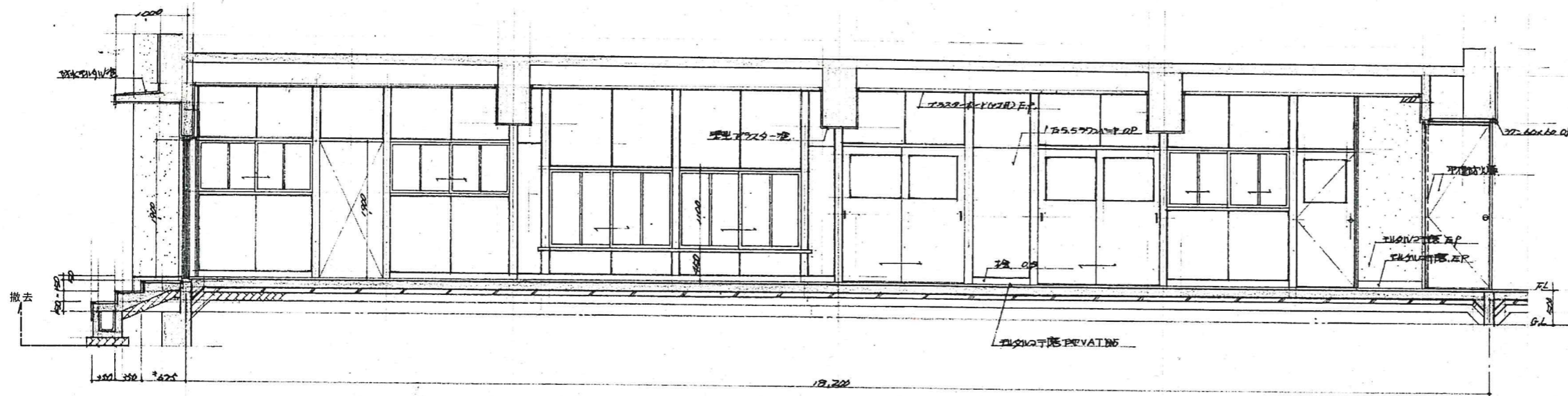
工事名	H31 宮繕 阿南光高等学校阿南・新野 2号館等解体工事	株式会社 橋 建築 事務所	一級建築士登録 第108457号 浜岡幸幸	(2号館・渡り廊下1,2,3、昇降口)	1/30	A-116
			〒770-0868 徳島市福島2丁目5番9号 (株)橋建築事務所			
			一級建築士事務所 登録番号 徳島県知事 登録第61015号 電話(088)625-7878			
			①-3 生徒指導室詳細図(2)			



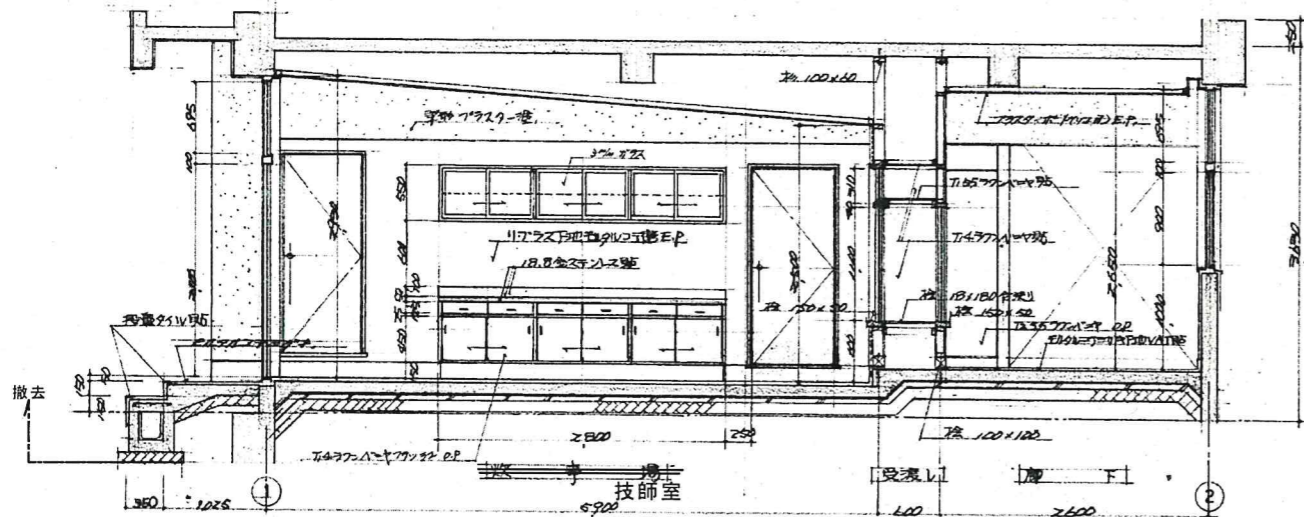
(建具表)

符号・名称	① WD	② WD	③ SD
片開きドア	片開きドア	片開きドア	衝立 (簡易間仕切り)
形状			
使用場所	前室	生徒指導室	生徒指導室
見込・数量	36 1ヶ所	76 1ヶ所	40程及 1ヶ所
材質・仕上	ポリ合板フラッシュ	ポリ合板フラッシュ	珞1.8x1.4 (珞生付) 樹皮付塗装
硝子	F4 (150X300)	F4 (150X300)	F4 (85X802)
金物	丁番、引掛・錠、171127	丁番、引掛・錠、171127	相違金物一式
備考			参考資料: 建築設備 176 (176)

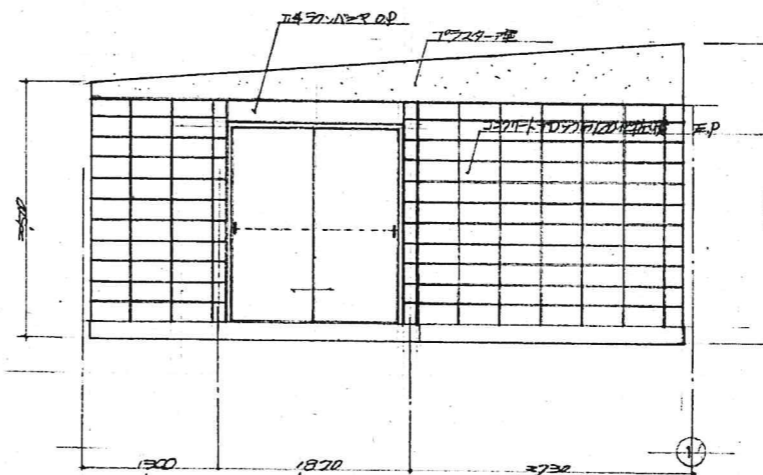
(建具配置図)



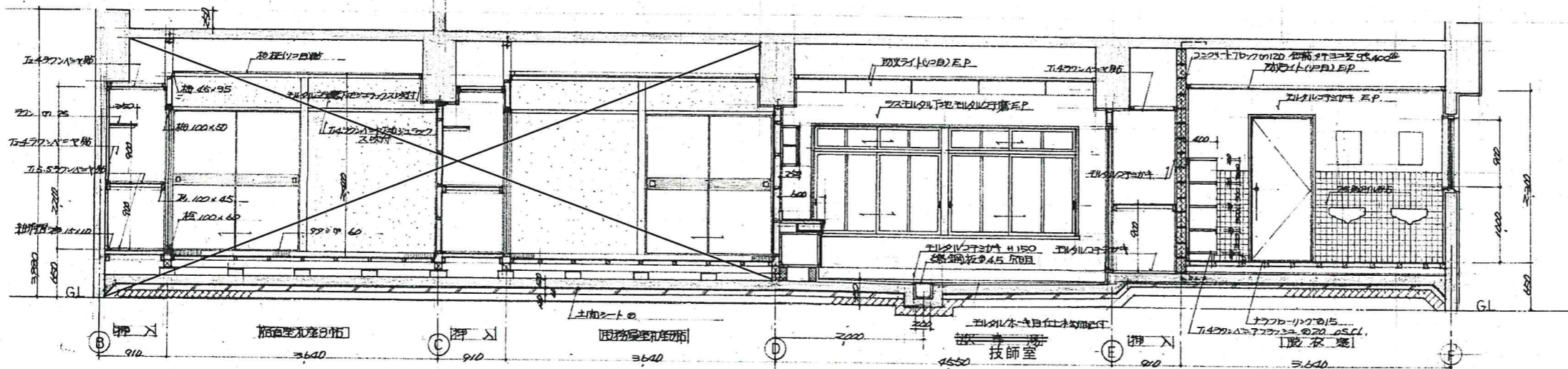
廊下C面詳細図 1/50



D面詳細図 1/50

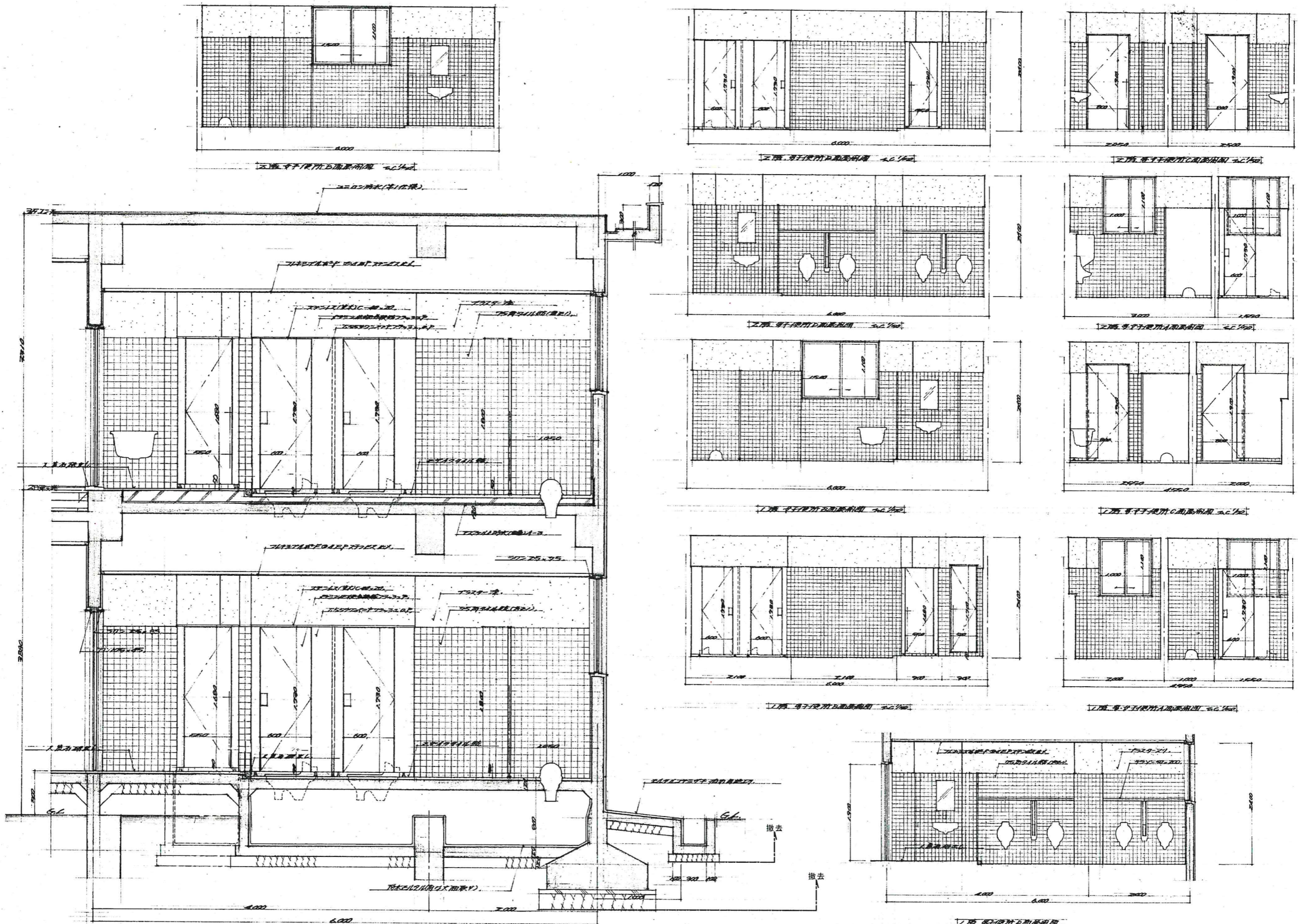


技師室
技師室B面高付図 1/50



A面詳細図 1/50

工事名	H31 営繕 阿南光高等学校阿南・新野	株式会社 橋 建築 事務所	一級建築士登録 第108457号 浜岡孝幸	(2号館・渡り廊下1,2,3、昇降口)	1/50	A-118
	2号館等解体工事		〒770-0868 徳島市福島2丁目5番9号 (株)橋建築事務所			
			一級建築士事務所 登録番号 徳島県知事 登録第61015号 電話(088)625-7878			
				①-3 技師室、脱衣室詳細図		



工事名	H31 営繕 阿南光高等学校阿南・新野	株式会社 橋 建築 事務所	一級建築士登録 第108457号 浜岡幸幸	(2号館・渡り廊下1,2,3、昇降口)	1/50	A-119
	2号館等解体工事		〒770-0868 徳島市福島2丁目5番9号 (株)橋建築事務所	①-3 WC詳細図	1/30	
			一級建築士事務所 登録番号 徳島県知事 登録第61015号 電話(088)625-7878		1/10	